



INVESTICE DO ROZVOJE VZDĚLÁVÁNÍ

Základní škola Habartov, Karla Čapka 119, okres Sokolov

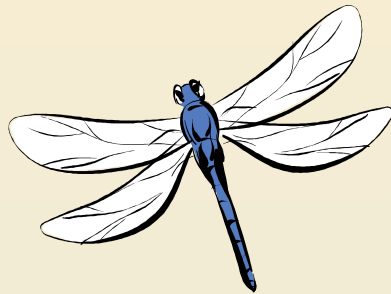
Autor:	Mgr. Ilona Vakešová
Téma sady:	Prvouka pro 2. ročník
Název výstupu:	VY_32_INOVACE_PRV2_17_Co do řady nepatří?
Datum vytvoření:	5.4.2014
Číslo projektu:	CZ.1.07./1.4.00/21.3536

## ANOTACE

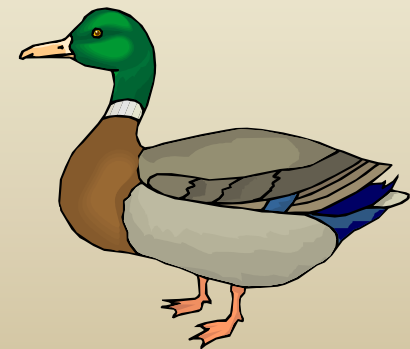
Cílová skupina:	Žáci 2. ročníků (7 – 8 let)
Forma:	Prezentace v PowerPointu, ve které jsou použité animace.
Pomůcky:	psací potřeby, sešit
Metodický pokyn:	Žáci si ověřují své znalosti ve formě hry – Co do řady nepatří? Vyškrtávají slova, která do vět nepatří a ústně zdůvodňují své rozhodnutí. Podobné věty žáci tvoří svým spolužákům.



Co do řady  
nepatří?



Prvouka pro 2. ročník





Vyškrtni slova, která nepatří  
do vět.

Králík, sle~~X~~ice, koza, kůň,  
kac~~X~~na, prase jsou savci.  
Jiříčka, orel, let~~X~~lo, káně,  
špaček jsou ptáci.



Vyškrtni slova, která nepatří  
do vět.

Králík, sle~~X~~ice, koza, kůň, pes  
mají tělo pokryté srstí.

Kachna, bažant, k~~X~~ka, slepice,  
jestřáb mají tělo pokryté  
peřím.



Vyškrtni slova, která nepatří  
do vět.

Srnec, s~~x~~n, ži~~x~~fa, zajíc,  
veverka, l~~x~~, t~~x~~gr, kos žijí ve  
volné přírodě.

Tygr, j~~x~~ek, li~~x~~ka, zebra, je~~x~~n,  
tučňák, krokodýl, n~~x~~š nežijí  
ve volné přírodě.



Vyškrtni slova, která nepatří  
do vět.

Kohout, vrabec, sýkora,  
hrdlička, kráčík, mýtl jsou  
ptáci.

Moucha, kráta, houb, komár  
vážka, vlasovka, slepice, voska  
patří mezi hmyz.

- Zdroje:
- Klipart: [www.office.microsoft.com](http://www.office.microsoft.com)
- Archiv autora