



INVESTICE DO ROZVOJE VZDĚLÁVÁNÍ

Základní škola Habartov, Karla Čapka 119, okres Sokolov

Autor:	Mgr. Ilona Vakešová
Téma sady:	Prvouka pro 2. ročník
Název výstupu:	VY_32_INOVACE_PRV2_16_Stromy
Datum vytvoření:	16.3.2014
Číslo projektu:	CZ.1.07./1.4.00/21.3536

ANOTACE

Cílová skupina:	Žáci 2. ročníků (7 – 8 let)
Forma:	Prezentace v PowerPointu, ve které jsou použité animace.
Pomůcky:	psací potřeby, sešit, obrázky stromů, listů, plodů
Metodický pokyn:	Žáci poznávají stromy podle charakteristických znaků, listů, šišek. Třídí názvy stromů na listnaté a jehličnaté, doplňují do vět správné slovo.



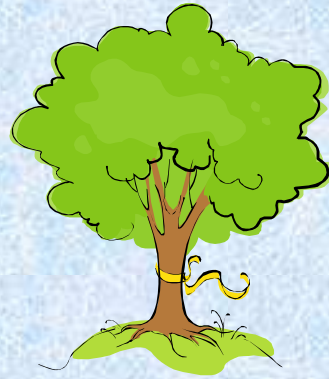
STROMY

Prvouka pro 2. ročník

A photograph of a landscape at sunset. In the foreground, a dark silhouette of a tree stands on a hill. The background shows a body of water and distant mountains under a sky with scattered clouds, illuminated by the setting sun. The text is overlaid on the left side of the image.

Poznáš
jednotlivé
stromy
na obrázcích?

javor



dub



borovice

bříza

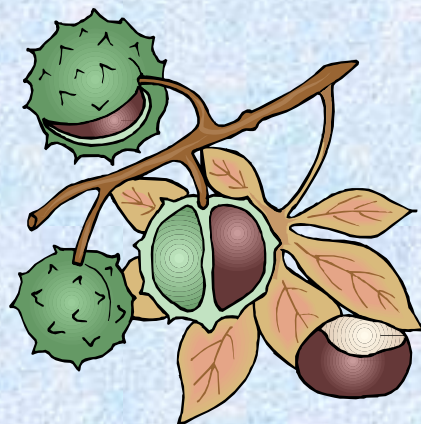


topol





Rozluštíš názvy listnatých a
jehličnatých stromů?



ďub, javor, smrk, borovice, jírovec, bříza

Víš, které stromy jsou listnaté a které
jehličnaté?

listnaté

jehličnaté

modřín

bříza

borovice

buk

dub

lípa

vrba

smrk

jedle

javor



Umíš doplnit do vět správné slovo?

Šiška smrku roste směrem
nahoru dolu doleva doprava .

Šiška jedle roste směrem
nahoru dolu doleva doprava .

Jehličí borovice na podzim
opadává houstne neopadává .

Jehličí modřínu na podzim
opadává houstne neopadává .

- Zdroje:
- Klipart: www.office.microsoft.com
- Archiv autora