



INVESTICE DO ROZVOJE VZDĚLÁVÁNÍ

Základní škola Habartov, Karla Čapka 119, okres Sokolov

| | |
|------------------|-------------------------------------|
| Autor: | Mgr. Alena Baníková |
| Téma sady: | Prvouka pro 1.ročník |
| Název výstupu: | VY_32_INOVACE_Pr1_16_Domácí zvířata |
| Datum vytvoření: | 12.12.2012 |
| Číslo projektu: | CZ.1.07./1.4.00/21.3536 |

ANOTACE

| | |
|------------------|--|
| Cílová skupina: | Žáci 1.ročníku |
| Forma: | Frontální. |
| Pomůcky: | Promítací plátno, obrázky zvířat, tabule. |
| Metodický pokyn: | <ul style="list-style-type: none">•Pojmenuj domácí zvířátka: Děti říkají postupně názvy jednotlivých zvířátek. Kliknutím myši přiletí jejich název.•Pojmenuj hospodářská zvířata: Děti říkají postupně názvy jednotlivých zvířátek. Kliknutím myši přiletí jejich název.•Najdi mláděti maminku: Děti ukazují (říkají) názvy maminek a k nim mláďat. Kliknutím dojde ke spojení matky a mláděte. Poté po kliknutí dojde k pojmenování mláděte. |

PRVOUKA 16

DOMÁCÍ ZVÍŘATA

Pojmenuj domácí zvířátka



PES

KŘEČEK



KOČKA

KRÁLÍK



MORČE

ŽELVA



Pojmenuj hospodářská zvířata



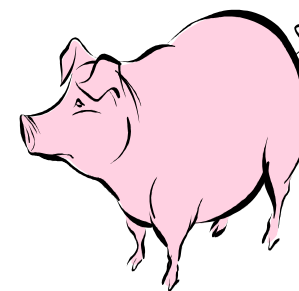
KRÁVA



KOZA



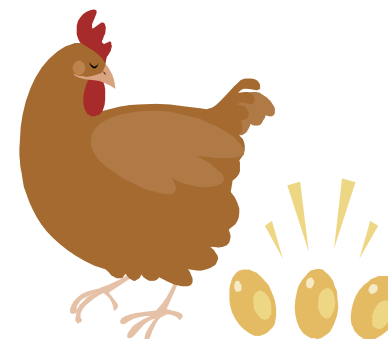
KŮŇ



PRASE

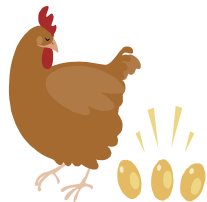


OVCE



SLEPICE

Najdi mláděti maminku



KOTĚ



KUŘE



HŘÍBĚ



ŠTĚNĚ



TELE



Citace

- www.office.microsoft.com – kliparty
- Vlastní zdroje