



INVESTICE DO ROZVOJE VZDĚLÁVÁNÍ

Základní škola Habartov, Karla Čapka 119, okres Sokolov

Autor:	Mgr. Alena Baníková
Téma sady:	Prvouka pro 1.ročník
Název výstupu:	VY_32_INOVACE_Pr1_13_Jaro
Datum vytvoření:	17.11. 2012
Číslo projektu:	CZ.1.07./1.4.00/21.3536


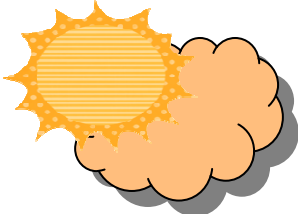



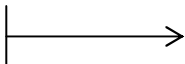
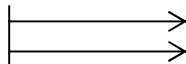
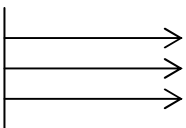

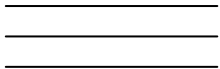
## ANOTACE

Cílová skupina:	Žáci 1.ročníku
Forma:	Frontální, skupinová, didaktická hra.
Pomůcky:	Promítací plátno, obrázky, tabule.
Metodický pokyn:	<p><b>Značky pro počasí:</b> Zopakujeme si jaké jsou jednotlivé znaky pro počasí. Společně si je pojmenujeme a poté kliknutím myši doplníme názvy pod značky. Souběžně si připravíme na tabuli, kam děti značky doplňují.</p> <p><b>Co patří k jaru?:</b> Děti ukazují obrázky, které patří k jaru. Po kliknutí se označí sluníčkem správný obrázek.</p> <p><b>Jarní luštění:</b> Opět souběžně na tabuli + obrázky. Děti mohou hrát „šibenici“ a při tom doplňují písmenka do křížovky. Pro kontrolu po vyluštění či i během můžeme kliknutím myši ukázat dětem správnou odpověď. Nakonec si ukážeme co je tajenkou.</p>

# PRVOUKA 13

JARO

# ZNAČKY PRO POČASÍ

POLOJASNO

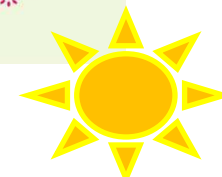
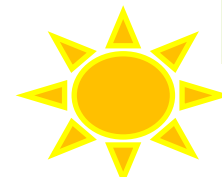
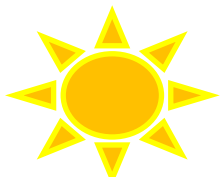
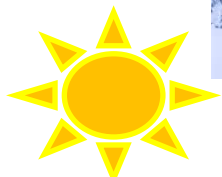
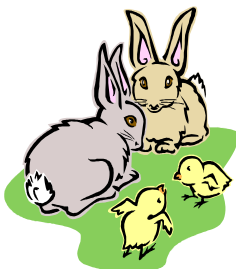
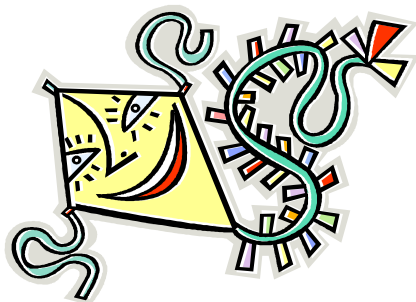
BOUŘKY

DEŠTIVO

JASNO

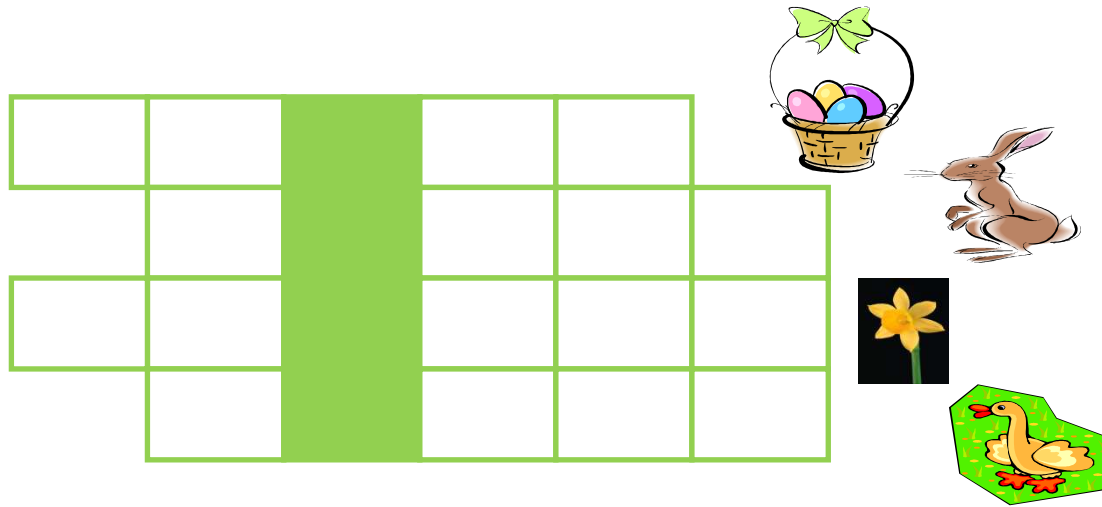
ZATAŽENO

# Co patří k jaru?



# Jarní luštění

TAJENKA: PO ZIMĚ PŘICHÁZÍ \_\_\_\_\_ jaro



V E J C E N A R C I S

Z A J Í C H O U S E

# Citace

- [www.office.microsoft.com](http://www.office.microsoft.com) – kliparty
- Vlastní zdroje