



INVESTICE DO ROZVOJE VZDĚLÁVÁNÍ

Základní škola Habartov, Karla Čapka 119, okres Sokolov

Autor:	Mgr. Alena Baníková
Téma sady:	Prvouka pro 1.ročník
Název výstupu:	VY_32_INOVACE_Pr1_12_Domácnost
Datum vytvoření:	16.11. 2012
Číslo projektu:	CZ.1.07./1.4.00/21.3536

# ANOTACE

Cílová skupina:	Žáci 1.ročníku
Forma:	Frontální, samostatná.
Pomůcky:	Promítací plátno, tabule, obrázky.
Metodický pokyn:	<p><b>Domácí spotřebiče:</b> S dětmi si povídáme o tom, jaké se v domácnosti používají spotřebiče a k čemu je používáme. Kliknutím myši se zobrazí název daného spotřebiče.</p> <p><b>Co kam patří?:</b> Společně s dětmi nejdříve rozdělíme obrázky podle toho, do jaké části domácnosti je zařadíme. Poté je společně pojmenujeme a zkontrolujeme kliknutím myši, kdy se vedle obrázků objeví jejich názvy. Obrázky mohou být i na tabuli a děti je třídí.</p> <p><b>Co do vět nepatří?:</b> Děti říkají, která slova do vět nepatří. Pro kontrolu se nám nehodící se slova přeškrtnou.</p>

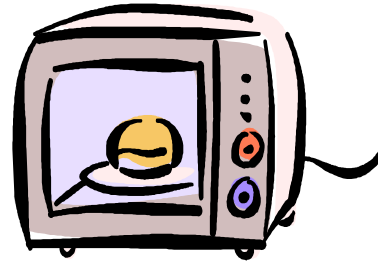
PRVOUKA 12

**DOMÁCNOST**

# Domácí spotřebiče



TELEVIZE



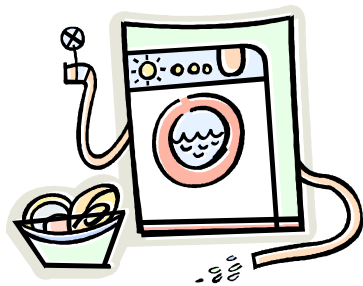
MIKROVLNÁ TROUBA



LEDNICE



MYČKA



PRAČKA



RYCHLOVARNÁ KONEV

# Co kam patří?

KUCHYŇ

KOUPELNA

MYČKA

MIKROVLNNÁ  
TROUBA

VANA

PASTA

LEDNICE

KONEV

ZÁCHOD

TOALETNÍ  
PAPÍR

KARTÁČEK

UMYVADLO

TELEVIZE



# Co do věty nepatří?

- V televizi sleduji různé programy, ohřívám jídlo.
  - Maminka pere prádlo v mikrovlnné troubě, myčce, pračce.
  - Teplá voda na čaj se ohřívá v konvi, umyvadle.
- 
-

# Citace

- [www.office.microsoft.com](http://www.office.microsoft.com) – kliparty
- Vlastní zdroje