



INVESTICE DO ROZVOJE VZDĚLÁVÁNÍ

Základní škola Habartov, Karla Čapka 119, okres Sokolov

Autor:	Jana Hankerová
Téma sady:	Matematika pro 1.ročník
Název výstupu:	VY_32_INOVACE_M1_20_Souřadnice
Datum vytvoření:	10.3.2013
Číslo projektu:	CZ.1.07./1.4.00/21.3536

Anotace

Cílová skupina:	Žáci 1. ročníku
Forma:	Frontální výuka, skupinová práce
Pomůcky:	Promítací plátno
Metodický pokyn:	<ul style="list-style-type: none">• Hledáme souřadnice – při každém kliknutí pravým tlačítkem myši se postupně odkrývají správná písmena, která děti hledají v horní tabulce.• Odpověď naleznou děti v tabulce dole, kam doplňují hledaná písmena.

Matematika 1

A coordinate system is shown with a vertical y-axis and a horizontal x-axis, both represented by thin red lines. The axes intersect at the origin.

Souřadnice

Hledáme souřadnice

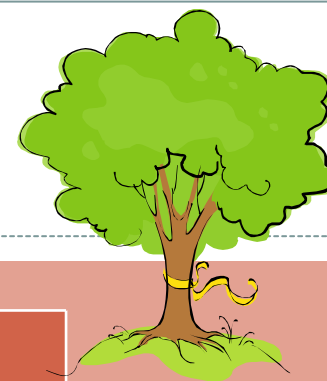


	A	B	C
1	K	S	A
2	R	O	É
3	N	V	U



A1	B2	A2	C3	A3	C1
K	O	R	U	N	A

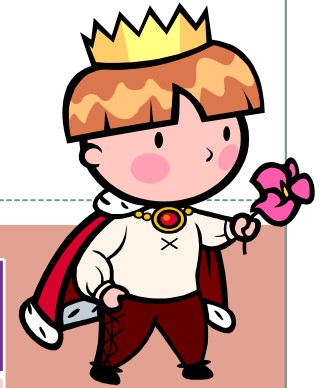
Listnatý strom



	A	B	C	D
1	N	O	M	A
2	S	Č	Í	Y
3	L	E	W	Z
4	R	P	Ú	T

A3	C2	B4	D1
L	Í	P	A

Pohádka



	A	B	C	D	E
1	Ř	N	C	Á	A
2	P	Ů	B	Ě	O
3	A	M	Í	I	Š
4	V	A	J	Ž	R
5	W	E	X	J	C

A2	E4	D3	B1	E5
P	R	I	N	C

C2	B4	D5	A3	C4	E1
B	A	J	A	J	A

Matematika je pro nás (odpověď najdeš v tajence)



	A	B	C
1	K	L	R
2	H	A	Y
3	O	A	Č



A2	C1	B3	C3	A1	B2
H	R	A	Č	K	A

Citace:

- www.office.microsoft.com - kliparty
- vlastní zdroje