



evropský
sociální
fond v ČR



EVROPSKÁ UNIE



MINISTERSTVO ŠKOLSTVÍ,
MLÁDEŽE A TĚLOVÝCHOVY



OP Vzdělávání
pro konkurenceschopnost

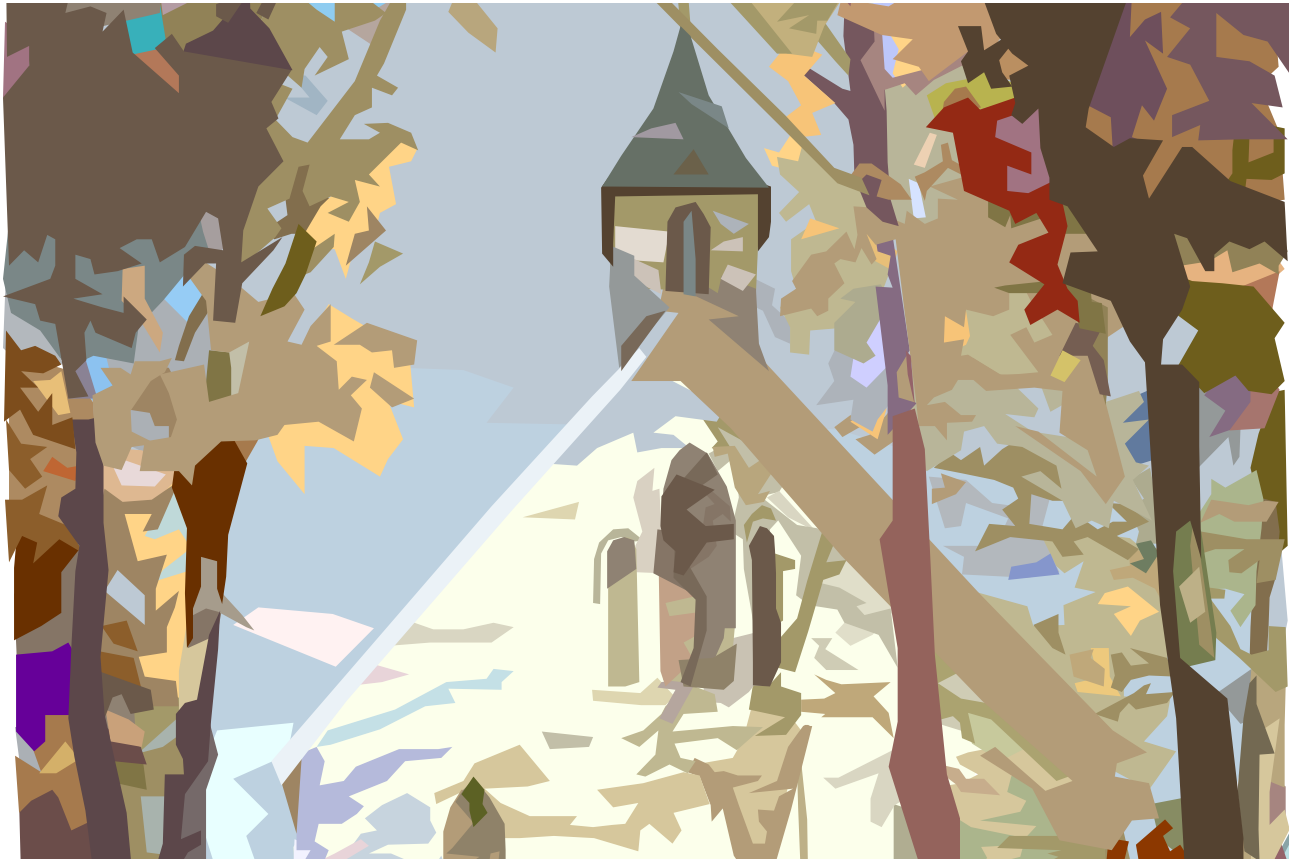
INVESTICE DO ROZVOJE VZDĚLÁVÁNÍ

Základní škola Habartov, Karla Čapka 119, okres Sokolov

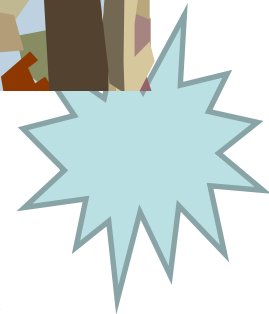
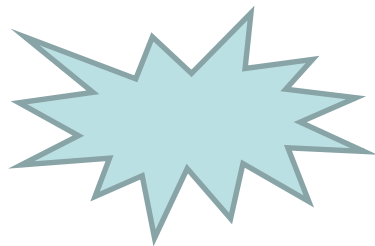
Autor:	Mgr. Iveta Černá
Téma sady:	Český jazyk pro 4.ročník
Název výstupu:	VY_32_INOVACE_CJ4_1_01_ Stavba slova
Datum vytvoření:	3.9.2012
Číslo projektu:	CZ.1.07./1.4.00/21.3536

ANOTACE

Cílová skupina:	Žáci 4. ročníku
Forma:	prezentace
Pomůcky:	Penál, sešit, učebnice čj
Metodický pokyn:	Žáci postupují dle zadání u každého cvičení. Pracují pod vedením učitele, avšak úkoly po vysvětlení plní samostatně nebo ve skupinách.

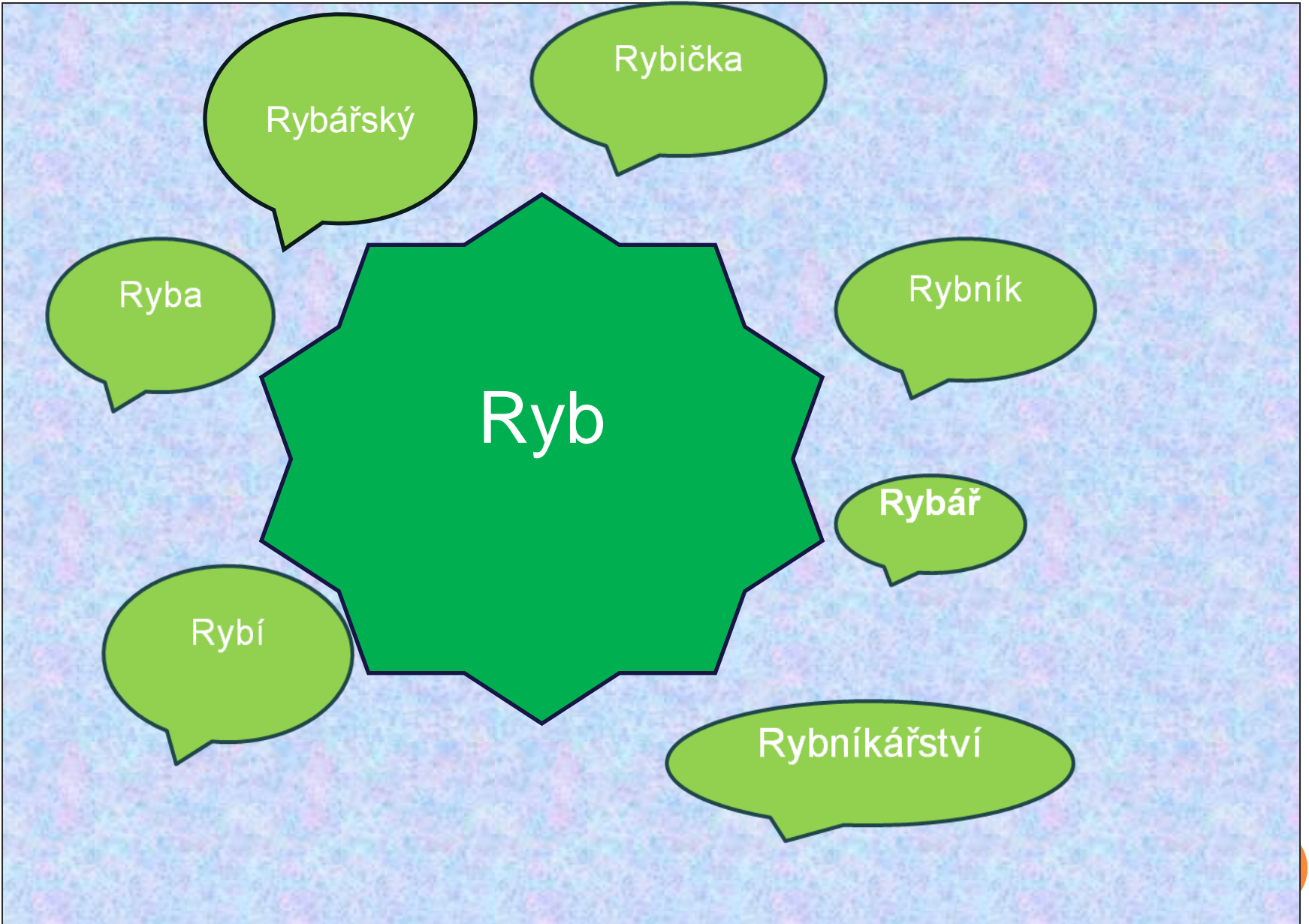


Stavba slova



SLOVA PŘÍBUZNÁ = spolu tvarem i
významem souvisí - část, která se v nich
opakuje se nazývá KOŘEN





Rybička

Rybářský

Rybník

Ryba

Ryb

Rybář

Rybí

Rybníkářství

- Některá slova mají jen kořen
- (chod, lov, div, les,..)

- Vedle kořene mohou mít část
předponovou : pochod, výlov, prales

- příponovou: divák, chodník, lovec, lesník



- Vytvoř, co nejvíce slov pomocí
- předpon a přípon s kořenem
- les

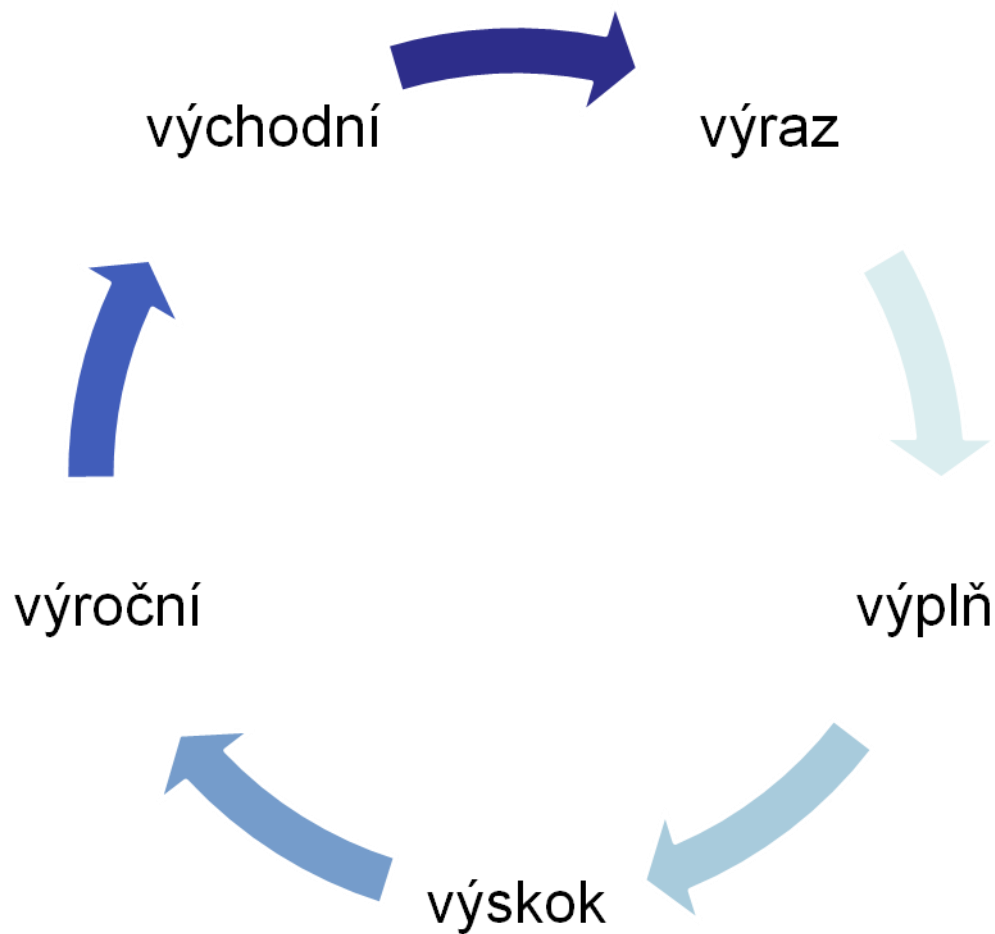


- Zálesák
- Prales
- Nadlesní
- Lesnatý
- Polesí
- Zalesňovat
- Lesnictví
- Lesník

lesíky



**Kterou část
mají jednotlivá
slova
společnou?**





Mají společnou předponu **Vý-**



POUŽITÁ LITERATURA:

- MS office klipart
- Špuláková Ivana, Janáčková Zita, Opakujeme češtinu ve 3.- 5. ročníku, pravopisná cvičení, diktáty, Nová škola, 2003, ISBN 80-85607-69-7
- Melichar Jiří, Styblík Vlastimil , Český jazyk , Přehled učiva základní školy, SPN Praha, 1981, ISBN 11-09-17/6
- Bauer Alois , Čeština na dlani, přehled světové a české literatury/ český jazyk, Rubico, Olomouc, ISBN 80-7346-042-4
- Kolektiv autorů ÚČJ Filozofické fakulty Masarykovy univerzity v Brně, Příruční mluvnice češtiny, Nakladatelství Lidové noviny, Praha 2, ISBN 80-7106-134-4

